

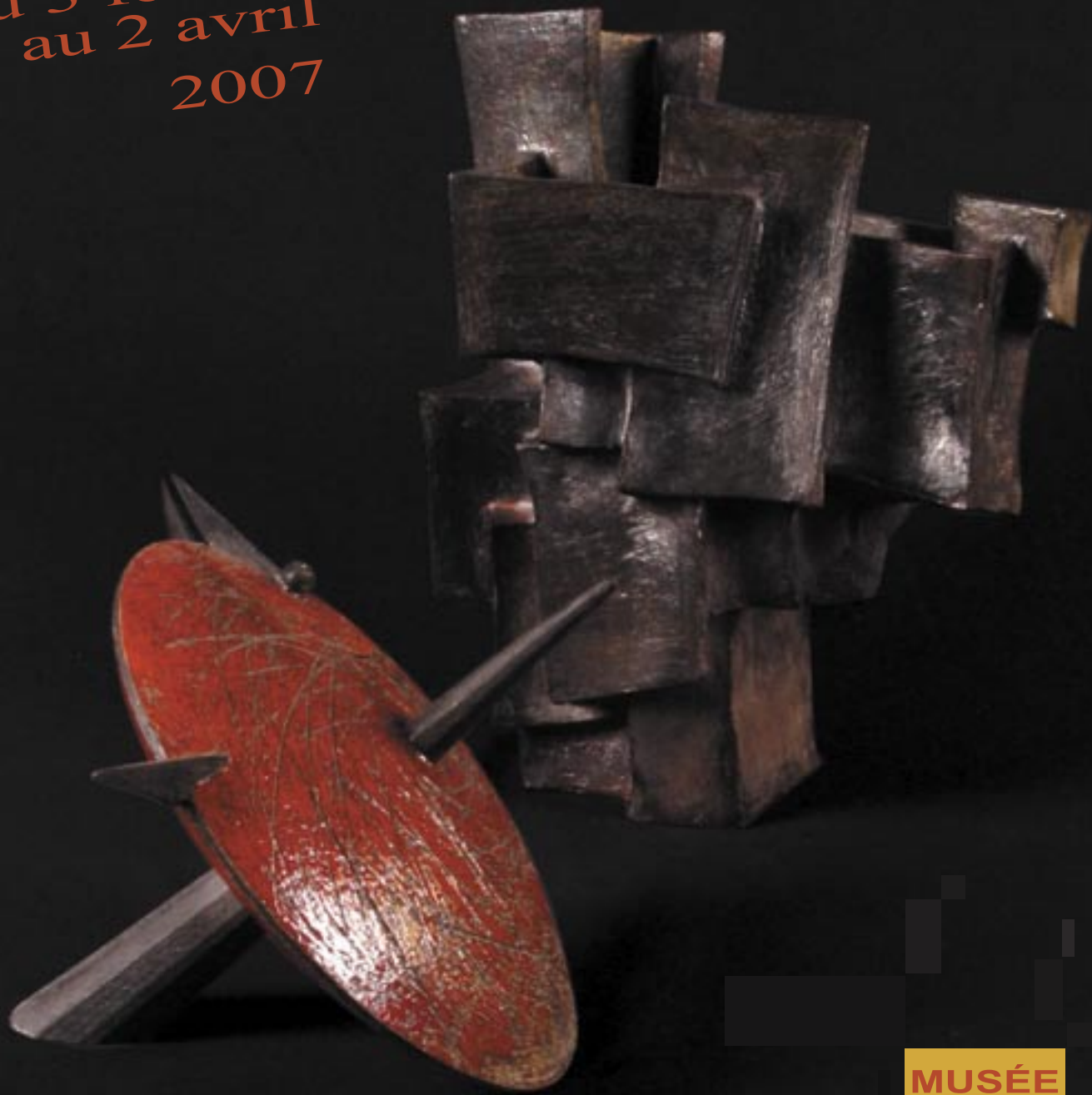
Catalogue

exposition

CERAMIQUES  
CONTEMPORAINES

Sandrine et Benoit  
**COIGNARD**

du 3 février  
au 2 avril  
2007



Musée d'art et d'histoire Marcel Dessal  
Musée de France - Dreux

**MUSÉE**  
Marcel Dessal

Ville de Dreux

**NOUVELLES  
ACQUISITIONS**



L'art contemporain poursuit son entrée au musée avec des œuvres aux formes inattendues.

Objets usuels et sculptures à part entière, les créations de Sandrine et Benoit Coignard, artistes drouais, charment, intriguent, interpellent, amusent, enchantent.

Terre et couleur, figures abstraites et géométries complexes, coexistent dans deux conceptions complémentaires de la céramique.

Sandrine frappe, tape, marque la terre d'empreintes diverses, évide la matière pour donner à la forme son caractère fonctionnel.

Benoît caresse la terre, la lisse, apprivoise les rondeurs pour que, du vide, naisse l'objet.

Le feu prend part à la création. Brutal, il laisse une place de choix au hasard.

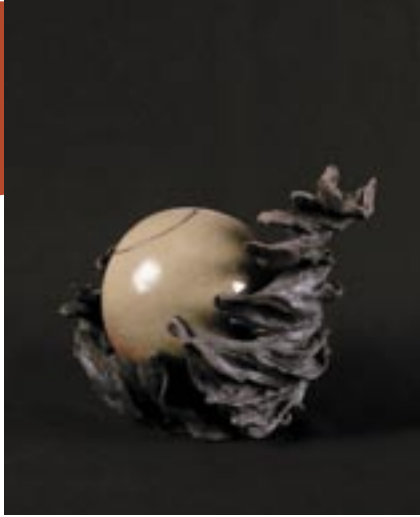
Lorsqu'ils l'invitent, les artistes savent qu'ils confient leurs pièces à l'inconnu.

De l'attente et des doutes surgit une rencontre. Les pièces prennent vie, brillent, s'offrent au regard de chacun, pour le plus grand plaisir de tous.

**Pierrette Laval**

Adjointe au Maire, Chargée des Affaires culturelles





**PHOTO DE COUVERTURE  
DEUX NOUVELLES ACQUISITIONS**

A l'occasion de cette exposition, une sculpture-vase de Sandrine et une théière de Benoit entrent dans la collection permanente du musée Marcel Dessal. Don de l'association des amis du Musée de Dreux avec le soutien du Fond Régional d'Acquisition pour les Musées.





Nous ne croyions vraiment pas avoir emprunté au Raku, cet art dont l'esthétique rigoureuse est autant liée à la tradition qu'à la spiritualité du Japon, plus qu'une technique de cuisson rudimentaire et brutale. Et pourtant, lorsque des amis japonais nous rendirent visite à Dreux au cours d'une tournée de concert en Europe, leur lecture nous indiqua bien au contraire qu'un lien inconnu de nous existait entre nos cultures dont la technique était en elle-même porteuse. « Ce motif, c'est Kimono » nous déclara alors Tyoko, face à un tracé décoratif sur un plat de Sandrine, tandis qu'Hiromi tentait de lire dans les craquelés d'une autre pièce l'oracle à la japonaise.



Comment ne pas se reconnaître dès lors dans un courant créatif plus largement universel que l'étroit carcan de chacune de nos traditions. Comment ne pas, s'identifier au moine zen qui peigne les petits galets du jardin du temple, lorsque Sandrine griffe ses boîtes. Comment ne pas se retrouver dans les scarifications





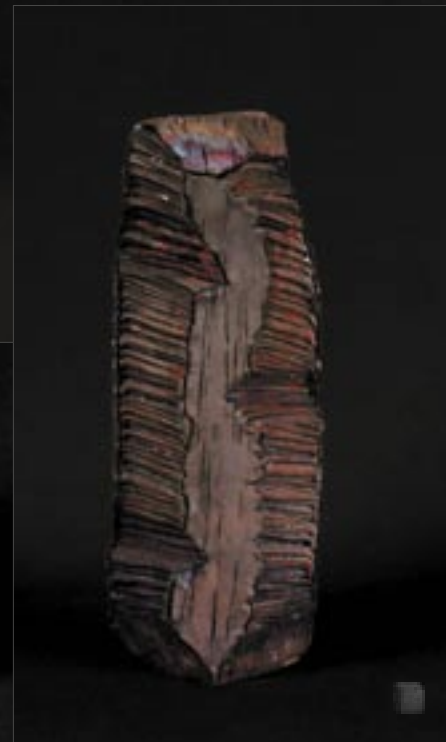
de l'Afrique lorsque Benoit marque ses théières. Comment enfin ne pas reconnaître en soi l'universelle quête, lorsque le silence de la nuit s'étant établi, nos mains œuvrent dans l'épaisseur de l'instant, que Sandrine frappe en cadence la terre qui lui répond, que Benoit gonfle la forme les yeux fermés, comme enfantée de l'intérieur et que pour l'un comme pour l'autre le vide se fait plein et plénitude, bien avant que la forme ne soit portée au regard des autres.

Et puis il y a la porte du feu, cet instant où l'on confie aux éléments ce que l'on a émis de plus cher, cette confiance du marin qu'emporte la tempête qui se fera amie ou ennemie selon que l'on saura l'accompagner dans sa danse ou la combattre. Jouer du souffle de Vulcain qui prive ou nourrit la chimie d'oxygène. Alors, par la maîtrise de cette respiration, la couleur exaltera la forme crée comme elle pourrait la trahir...

Et l'objet se révèle.

Sandrine et Benoit





#### EXPOSITIONS RAKU RÉCENTES

- 2002 Musée de Châteaudun : 1ère exposition de leurs céramiques Raku.
- 2005 Musée «La Piscine» de Roubaix. Exposition «Feux de terre» du 1 avril au 5 juin. Catalogue co-édité par Somogy édition d'art et le Musée
- 2006 Musée de l'Hospice Saint-Rock à Issoudun. «Théières, tisinières et piluliers», une exposition en deux volets : Céramiques anciennes d'Europe et d'Asie, Céramiques contemporaines de Sandrine et Benoit Coignard

#### RÉALISATIONS MONUMENTALES RÉCENTES



- 1998 Créations d'un ensemble d'œuvres d'art sacré pour la Basilique Notre-Dame des Apôtres, à Yaoundé au Cameroun.

#### RESTAURATION DU PATRIMOINE

Restaurateurs de sculpture et de céramique, ils exercent ce métier sur les collections publiques des musées de France depuis plus de vingt ans. Nous leur devons de grandes réalisations.

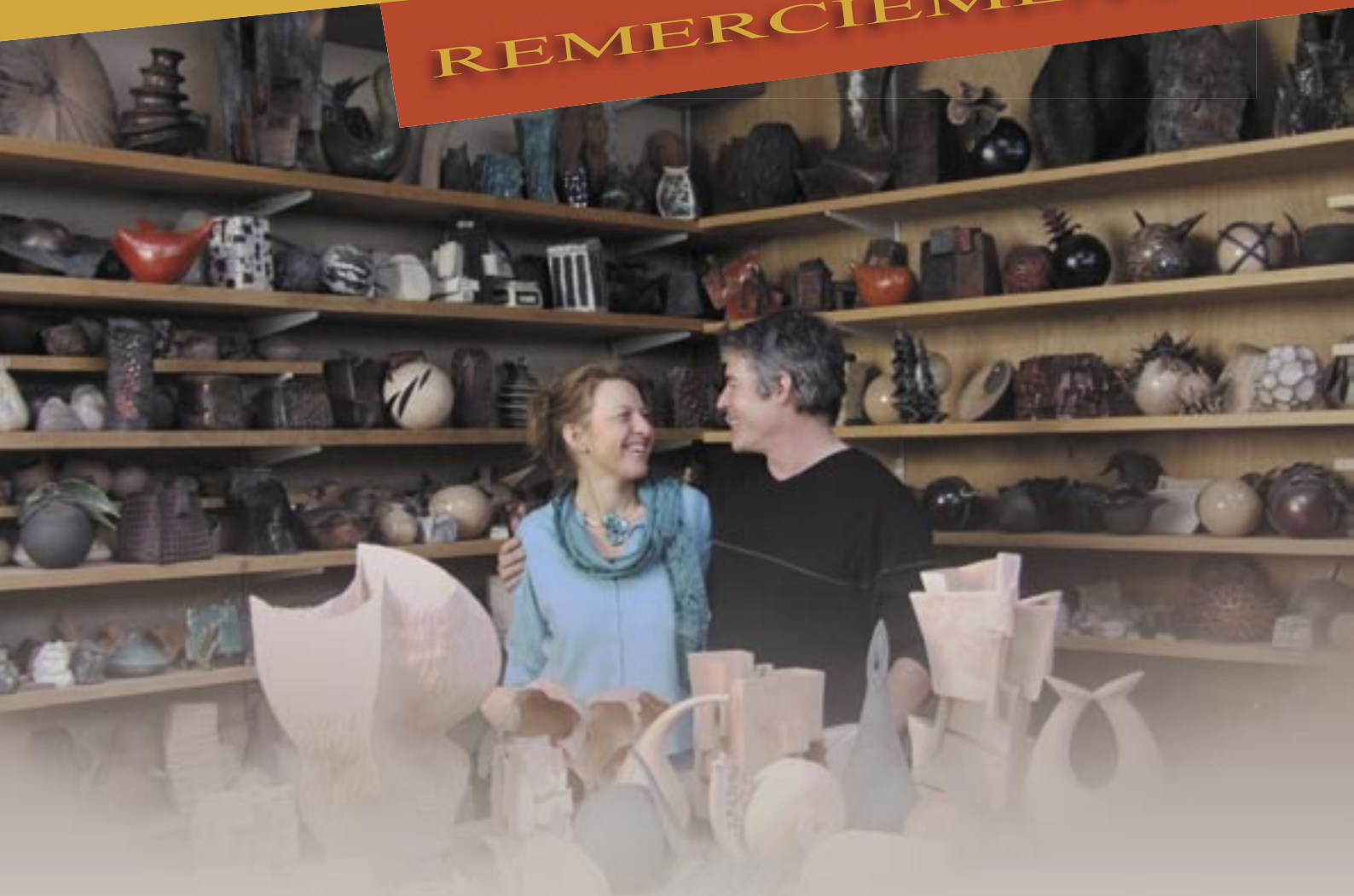
Leurs activités de création et de restauration sont à découvrir sur le site internet : [www.sculpt.fr](http://www.sculpt.fr)

#### INDICATION DE L'AUTEUR DES ŒUVRES

-  un cube pour Sandrine  
 une sphère pour Benoit



# REMERCIEMENTS



**L'ÉQUIPE DU MUSÉE D'ART ET D'HISTOIRE MARCEL DESSAL** exprime ses sincères remerciements à Sandrine et Benoit Coignard pour leur aide précieuse.

Merci à Josiane Valembas, présidente des amis du musée de Dreux et à l'ensemble des membres de cette association pour leur contribution à l'enrichissement de la collection du musée.

Merci également à Bruno Gaudichon, conservateur en chef du musée « La Piscine » à Roubaix, pour le prêt de photographies.

**CRÉDIT PHOTOGRAPHIQUE** : © Sandrine et Benoit Coignard, Alain Leprince du Musée de Roubaix (pour les photographies sur fond dégradé de gris), Caroline Hostache (pour la photographie d'atelier au dos du catalogue).

**ONT PARTICIPÉS** à la rédaction du catalogue : Sandrine et Benoit Coignard, Delphine Eristov, Caroline Hostache, Corine Leduc-Durand, Marie Lion et Céline Rémon.

**ACCÈS AU MUSÉE** : situé en centre ville, le musée est à 5 minutes de la gare (descendre le boulevard Louis Terrier).

En train : ligne S.N.C.F. Paris-Montparnasse/Dreux : 1 h 10.

En voiture : Paris par la RN 12 : 85 km - Chartres : 35 km - Orléans : 107 km - Évreux : 43 km.

**OUVERTURE** : du lundi au samedi de 14 h à 18 h, fermé le mardi, le dimanche et les jours fériés à l'exception du 14 juillet.

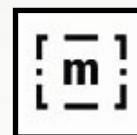


DIRECTION RÉGIONALE  
DES AFFAIRES CULTURELLES  
CENTRE



**MUSÉE**  
Marcel Dessal

Ville de Dreux



Musée d'art et d'histoire Marcel Dessal  
Musée de France - [www.musees.regioncentre.fr](http://www.musees.regioncentre.fr)  
Place du Musées - 28100 Dreux - [musee@ville-dreux.fr](mailto:musee@ville-dreux.fr)  
Tél. 02 37 50 18 61 - Fax 02 37 46 72 07